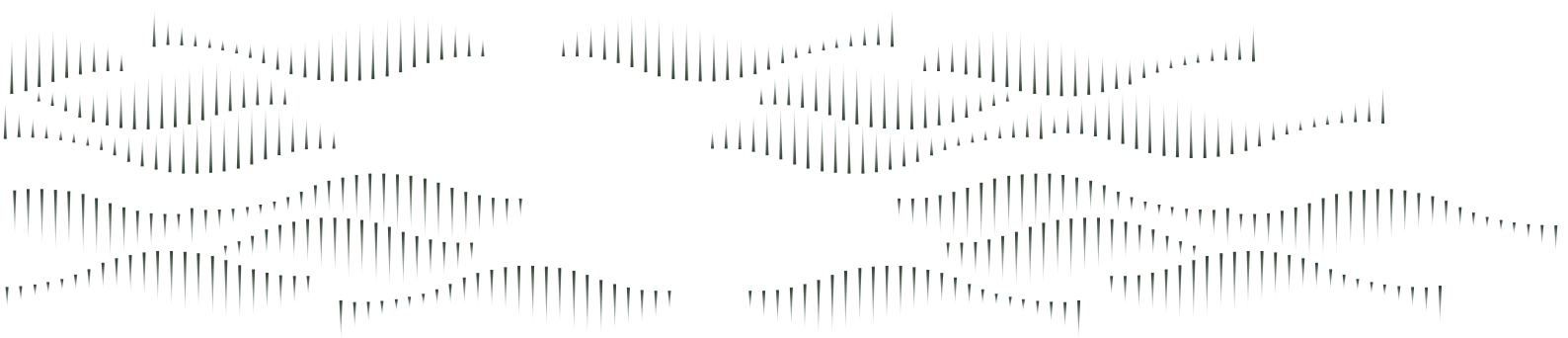


# LES SALLES INTERCOMMUNALES

---

---

---



- 1.** Téléphonnez au 05.55.54.04.95 pour connaître les disponibilités des salles
  
- 2.** Confirmez votre demande par écrit via le formulaire accessible sur [www.creusesudouest.fr](http://www.creusesudouest.fr) ou sur simple demande auprès de l'accueil
  
- 3.** Après instruction, vous recevrez un mail vous précisant l'acceptation ou le refus de votre demande et la confirmation du tarif.

# ESPACE

# CLAUDE CHABROL

RUE GRANDE  
23500 SARDENT

## SURFACES /

**GRANDE SALLE :** 238 m<sup>2</sup> + 17 x 14m

**PETITE SALLE :** 83 m<sup>2</sup> + 8.30 x 10m

**HALL D'ENTRÉE / BAR :** 42.6 m<sup>2</sup> + 6 x 7.10m

**PARKING :** 55 places

**GUICHET :** 3 x 3m

**LOGE :** 5 x 2m

## CUISINE /

Lave-vaisselle, réfrigérateur, four électrique,  
4 plaques vitrocéramique

## ÉQUIPEMENTS SUR DEMANDE /

38 tables, 239 chaises

## CAPACITÉS D'ACCUEIL /

**BÂTIMENT TOTAL :** 650 max

**CONCERT PUBLIC DEBOUT :** 3 pers./m<sup>2</sup>

**SPECTACLE ASSIS :** nb de chaise installées en respectant les allées et les issus de secours

**CABARET :** 4 pers./m<sup>2</sup>

**SALLE DE SPORT :** 1 pers./m<sup>2</sup>

**RÉUNION PUBLIQUE :** 1 pers./m<sup>2</sup>

**RESTAURATION, BANQUET, COCKTAIL DEBOUT :**  
3 pers./m<sup>2</sup>

**BAL :** 4 pers./m<sup>2</sup>

**JEUX, LOTO, BELOTE ... :** 4 pers./3m<sup>2</sup>

**EXPOSITION COMMERCIALE :** 1 pers./m<sup>2</sup>

**EXPOSITION CULTURELLE :** 1 pers./5m<sup>2</sup>



## POINT DE RETRAIT DES CLÉS / RETOUR

Remise des clés sur place, avec état des lieux, par un agent de la collectivité.

## RÉSERVATION OBLIGATOIRE /

Auprès du Service administration générale / Bâti de la collectivité.

1. Demande de réservation par téléphone 05 55 54 04 95

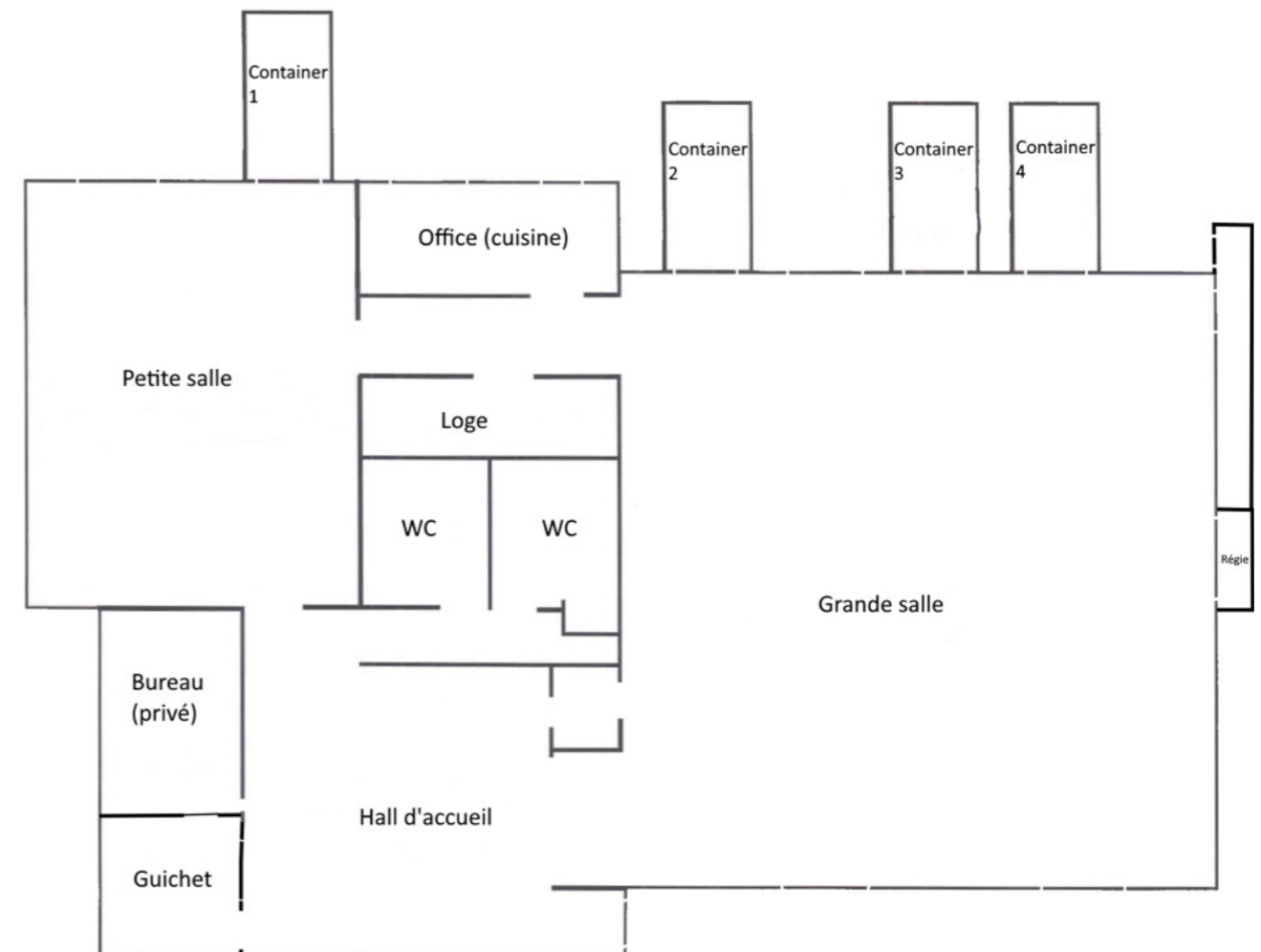
2. Confirmation écrite via la fiche de réservation à [accueil@creusesudouest.fr](mailto:accueil@creusesudouest.fr)

## À NOTER

Pour toute manifestation, vous serez informés des contraintes techniques, de la sécurité et du règlement intérieur à respecter.

État des lieux obligatoire

Lors de votre réservation, pensez à prévoir les délais nécessaires à désinstallation et nettoyage



## TARIFS /

VOIR ANNEXE

# HALL

# ROUCHON MAZÉ RAT

AVENUE DE LA GARE -  
23400 BOURGANEUF

## SURFACES /

**GRANDE SALLE :** 1152m<sup>2</sup> + 36 x 32m

**HALL D'ENTRÉE / BAR :** 100m<sup>2</sup> + 11.9m x 8.5m

**PARKING :** 45 places dont 5 PMR

+ parking secondaire 206 places limitées à 2.2m de hauteur

Vestiaire homme avec douches

Vestiaire femme avec douches

## CUISINE /

Lave-vaisselle, 2 réfrigérateur, 1 congélateur, un piano de cuisson à gaz avec four à gaz, 2 friteuses à gaz, un four à gaz électronique programmable

## ÉQUIPEMENTS SUR DEMANDE /

116 tables, 784 chaises, 69 claustras en bois, 20 praticables de scène à pieds ciseaux (2x1m) avec garde-corps, escalier, jupe de scène et kit d'assemblage

## CAPACITÉS D'ACCUEIL /

**SALLE POLYVALENTE À DOMINANTE SPORTIVE, SALLE D'EXPOSITION :** 1152 pers. max + 40 de personnel

**SALLE DE SPECTACLE PUBLIC ASSIS :** 700 pers. + 30 de personnel

**BAL :** 4 pers./3m<sup>2</sup>

**EXPOSITION CULTURELLE :** 1 pers./5m<sup>2</sup>

**SALLE RÉUNION :** 1 pers./m<sup>2</sup>

## POINT DE RETRAIT DES CLÉS / RETOUR

Remise des clés sur place, avec état des lieux, par un agent de la collectivité.

## RÉSERVATION OBLIGATOIRE /

Après du Service administration générale / Bâti de la collectivité.

1. Demande de réservation par téléphone 05 55 54 04 95

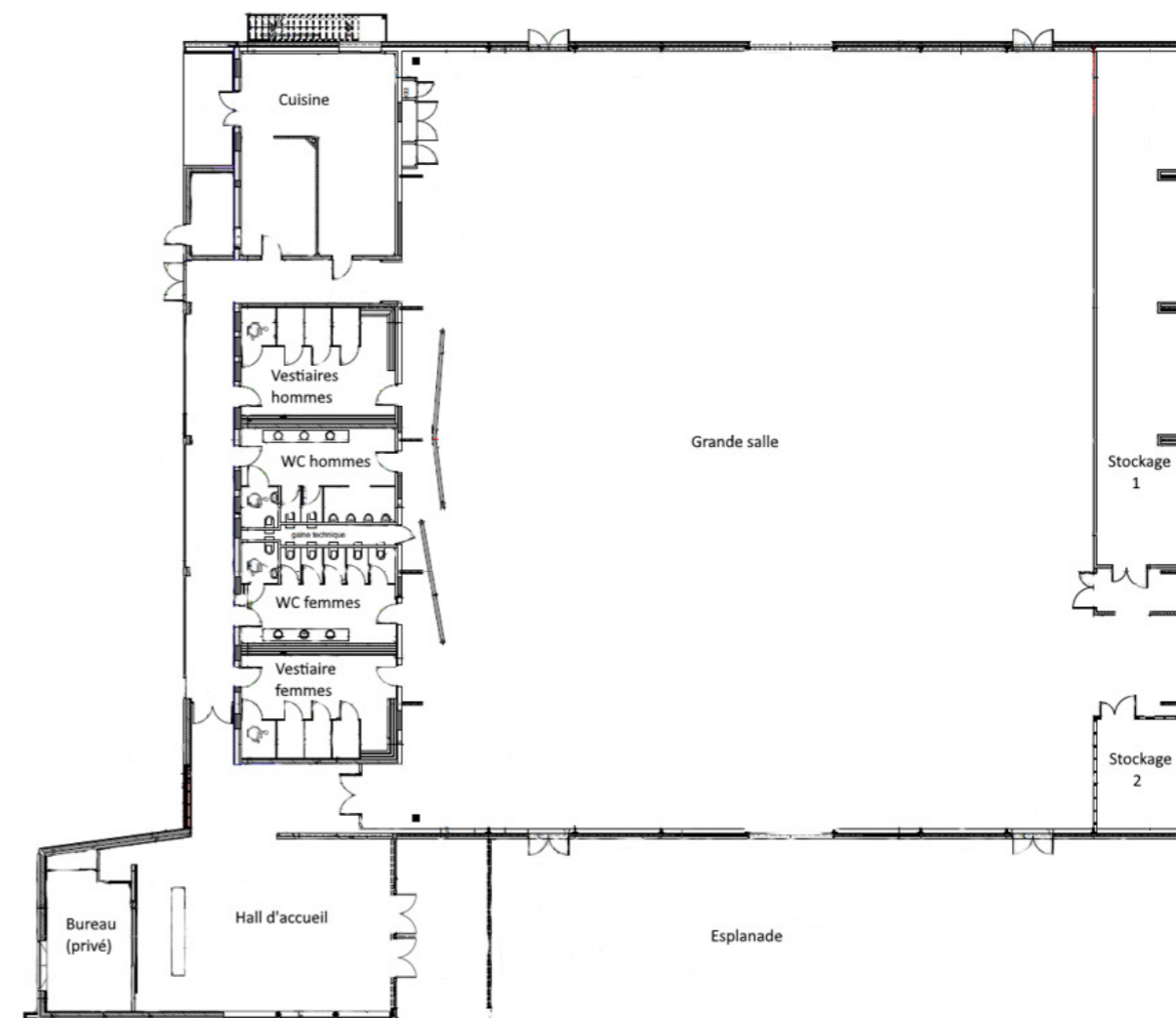
2. Confirmation écrite via la fiche de réservation à [accueil@creusesudouest.fr](mailto:accueil@creusesudouest.fr)

## À NOTER

Pour toute manifestation, vous serez informés des contraintes techniques, de la sécurité et du règlement intérieur à respecter.

État des lieux obligatoire

Lors de votre réservation, pensez à prévoir les délais nécessaires à désinstallation et nettoyage



## TARIFS /

VOIR ANNEXE

# SALLE CULTURELLE

## CONFLUENCES

AVENUE DE LA GARE -  
23400 BOURGANEUF

### SURFACES /

**SALLE :** 153m<sup>2</sup> / 11.6 x 13.2m

**PLATEAU :** 105m<sup>2</sup> / 7.9 x 13.3m

**HALL ENTRÉE/BAR :** 100m<sup>2</sup> / 11.9 x 8.5m

**PARKING :** 45 places dont 5 PMR + parking secondaire 206 places limitées à 2.2m de hauteur

**COULISSE DERRIÈRE LA SCÈNE :** 48m<sup>2</sup>

**LOGE 1 (RÉFECTOIRE, FRIGO, MICRO-ONDES) :** 21m<sup>2</sup>

**LOGE 2 :** 23m<sup>2</sup>      **LOGE 3 :** 15m<sup>2</sup>

### ÉQUIPEMENT THÉÂTRE /

Une liste matériel complète vous sera transmise sur demande lors de la demande de réservation.

### ÉQUIPEMENTS SUR DEMANDE /

Gradin 120 places, 30 tables, 100 chaises

### CAPACITÉS D'ACCUEIL /

**CONCERT DEBOUT :** 3pers./m<sup>2</sup> max 450 pers.

**REPRÉSENTATION PUBLIC ASSIS AVEC GRADINS :**

160 max (120 gradin + 40 chaises)

**REPRÉSENTATION PUBLIC ASSIS SANS GRADINS :**

chaise uniquement 180 max

**BAL :** 4pers./3m<sup>2</sup>

**EXPOSITION CULTURELLE :** 1 pers./5m<sup>2</sup>

**SALLE DE RÉUNION :** 1 pers./m<sup>2</sup>



### POINT DE RETRAIT DES CLÉS / RETOUR

Remise des clés sur place, avec état des lieux, par un agent de la collectivité.

### RÉSERVATION OBLIGATOIRE /

Auprès du Service administration générale / Bâti de la collectivité.

1. Demande de réservation par téléphone 05 55 54 04 95

2. Confirmation écrite via la fiche de réservation à [accueil@creusesudouest.fr](mailto:accueil@creusesudouest.fr)

### À NOTER

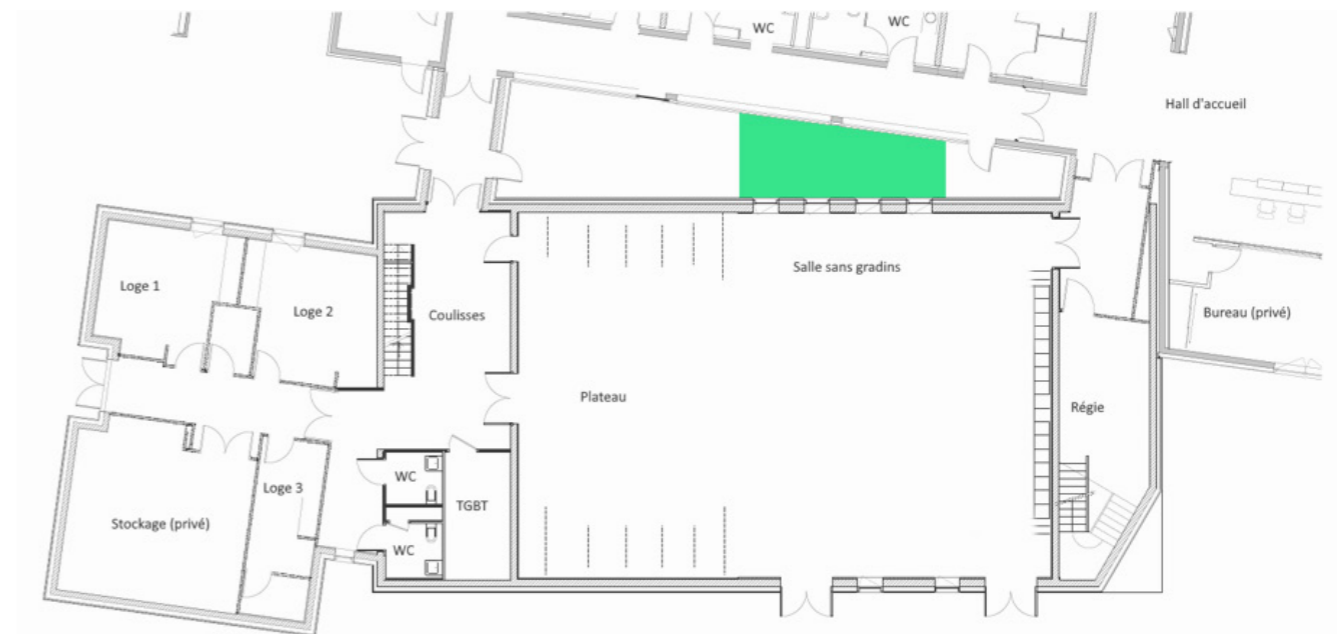
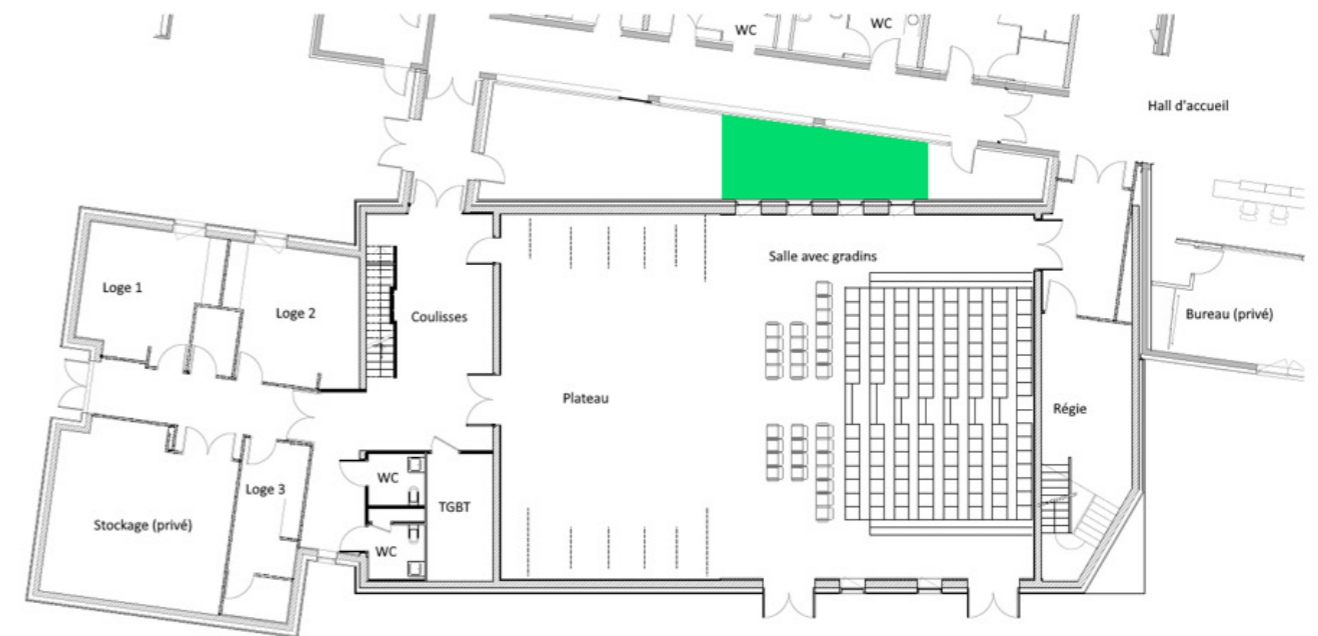
Pour toute manifestation, vous serez informés des contraintes techniques, de la sécurité et du règlement intérieur à respecter.

État des lieux obligatoire

Lors de votre réservation, pensez à prévoir les délais nécessaires à désinstallation et nettoyage

### TARIFS /

VOIR ANNEXE



# LES SALLES INTERCOMMUNALES

## / TARIFS

### ESPACE CLAUDE CHABROL - SARDENT

	ÉVÈNEMENT PONCTUEL OUVERT AU PUBLIC	RÉUNION* (DEMI-JOURNÉE MAXIMUM)	ÉVÈNEMENT PRIVÉ	UTILISATION «FLUIDE» *
associations, organismes publics, syndicats et assimilés	150 / 300€	50 / 100€	1000 / 1500€	300 / 600€
entreprises et particuliers	300 / 600€	100 / 200€		
pour toute utilisation excédent 5 jours calendaires	1500 / 2000€			

### HALL ROUCHON MAZÉRAT - BOURGANEUF

	ÉVÈNEMENT PONCTUEL OUVERT AU PUBLIC	RÉUNION* (DEMI-JOURNÉE MAXIMUM)	ÉVÈNEMENT PRIVÉ	UTILISATION «FLUIDE» *
associations, organismes publics, syndicats et assimilés	150 / 300€	50 / 100€	1000 / 1500€	300 / 600€
entreprises et particuliers	300 / 600€	100 / 200€		
pour toute utilisation excédent 5 jours calendaires	1500 / 2000€			

### SALLE CULTURELLE CONFLUENCES - BOURGANEUF

	ÉVÈNEMENT PONCTUEL OUVERT AU PUBLIC	RÉUNION* (DEMI-JOURNÉE MAXIMUM)	ÉVÈNEMENT PRIVÉ	UTILISATION «FLUIDE» *
associations, organismes publics, syndicats et assimilés	150 / 300€	50 / 100€	1000 / 1500€	300 / 600€
entreprises et particuliers	300 / 600€	100 / 200€		
pour toute utilisation excédent 5 jours calendaires	1500 / 2000€			

Tarifs pour les utilisateurs domiciliés  
en Creuse Sud-Ouest

Tarifs pour les utilisateurs domiciliés **HORS**  
Creuse Sud-Ouest

\* comprenant les réunions de fonctionnement type Assemblée  
Générale, Conseil d'Administration, réunion d'équipe, etc...

\*\* atelier / séance de pratiques (artistique, culturelle ou  
sportive) ouvert au public réalisé de façon régulière en année  
scolaire ou civile (ex : atelier de danse tous les mardis, entraîne-  
ment sportif tous les vendredis, atelier artistique 1 fois par mois,  
etc...).



Communauté de communes Creuse-Sud-Ouest

Route de La Souterraine  
23400 SAINT DIZIER MASBARAUD

05 55 54 04 95  
[accueil@creusesudouest.fr](mailto:accueil@creusesudouest.fr)