

Commune de
SARDENT

ELABORATION DE LA CARTE COMMUNALE
Plan de zonage n° 5/6
1:5 000

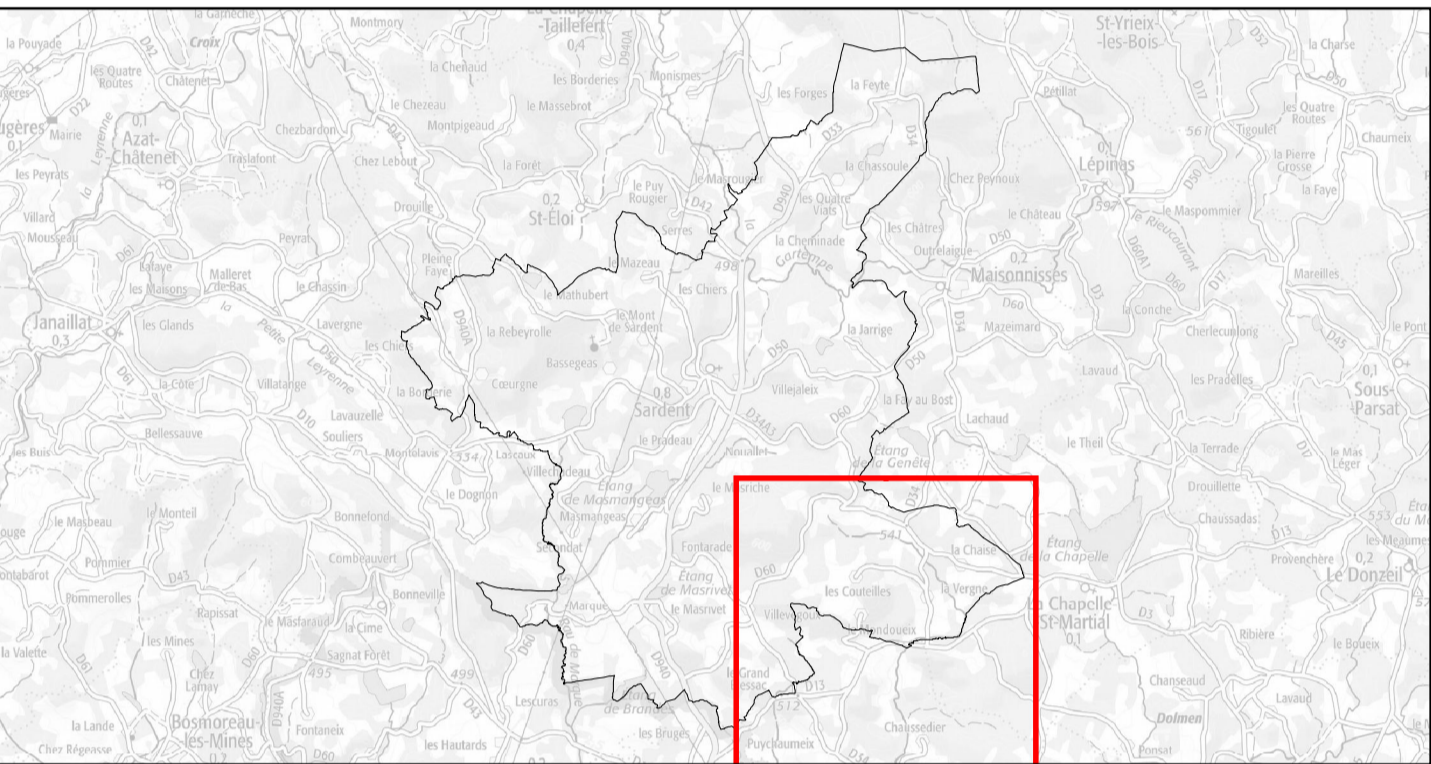
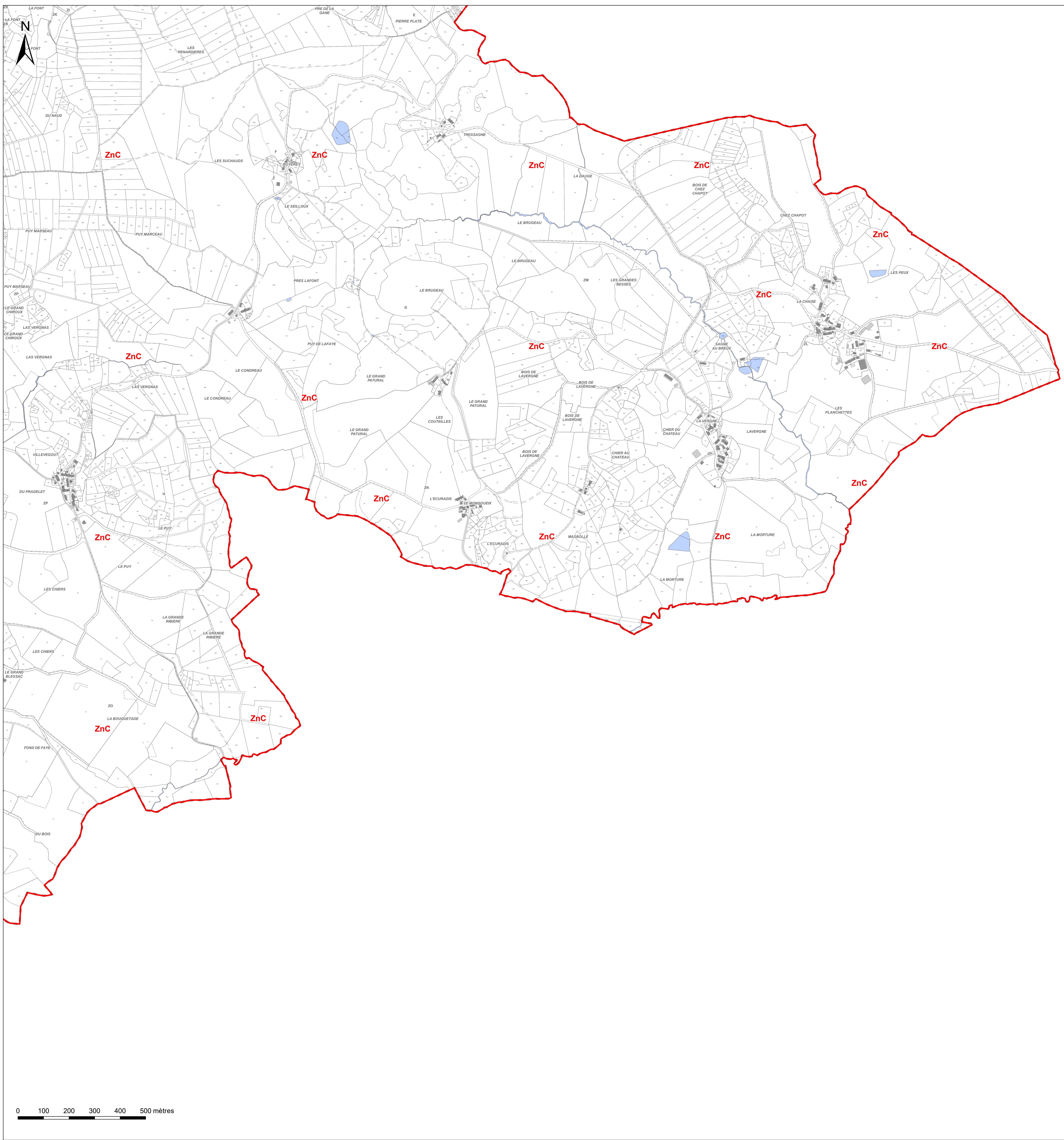
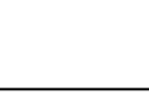
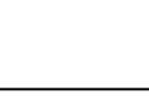
Vu pour être annexé à la délibération du XX/XX/XXXX
approuvant les dispositions de la Carte Communale.

Fait à Sardent,
Le Maire,

Approuvé par arrêté préfectoral le XX/XX/XXXX
Le Préfet,

**DOCUMENT
PROVISOIRE**

Réalisé le : 27/05/2025



Légende

Contexte :

- Surfaces en eau
- Construction en cours de réalisation

Zones et secteurs du plan :

- ZC : Secteur ouvert à la construction
- ZCa : Secteur réservé aux activités
- ZnC : Secteur non ouvert à la construction, sauf exceptions prévues par la loi