

Commune de
SARDENT

ELABORATION DE LA CARTE COMMUNALE

Plan de zonage n° 6/6
1:2 000

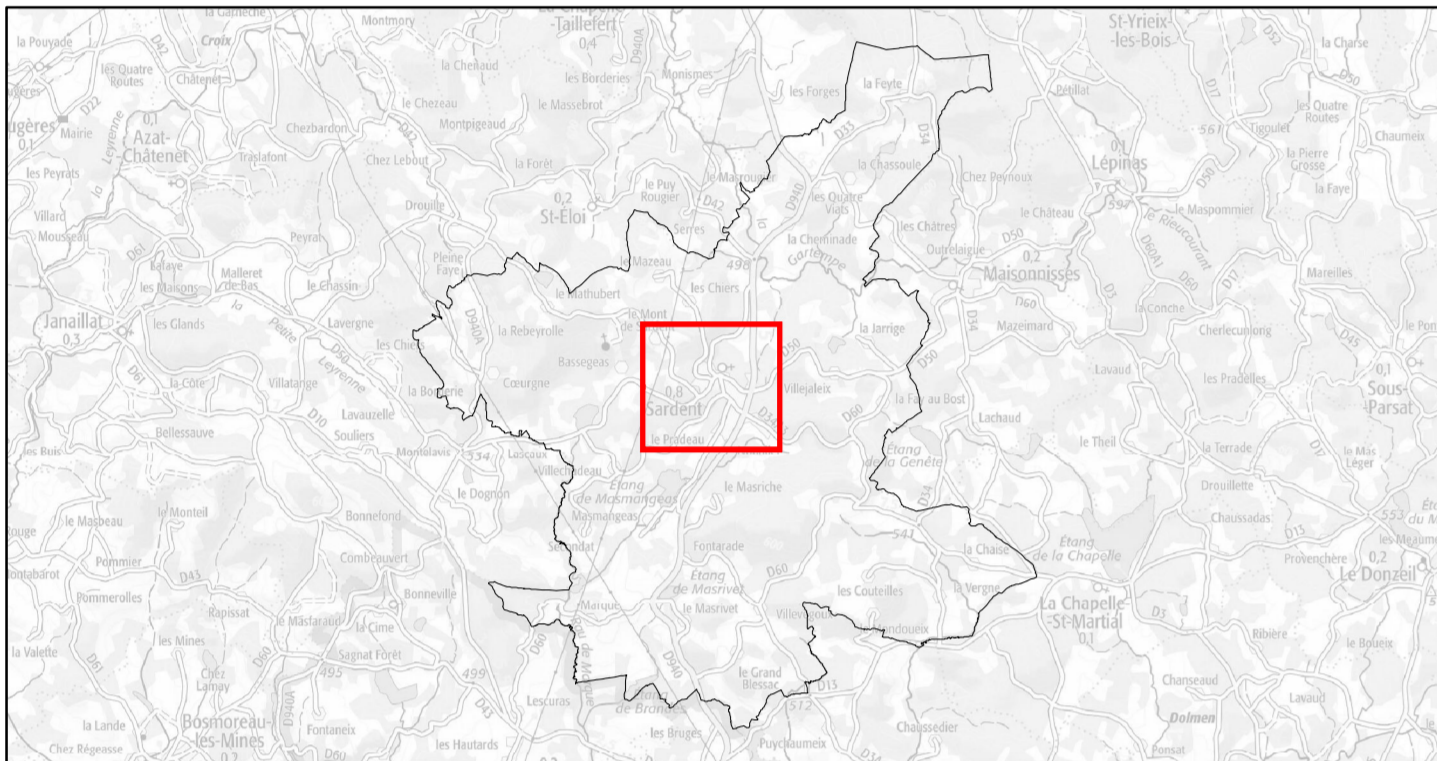
Vu pour être annexé à la délibération du XXXX/XXXX
approuvant les dispositions de la Carte Communale.

Fait à Sardent,
Le Maire,

Approuvé par arrêté préfectoral le XXXX/XXXX
Le Préfet,



Réalisé le : 27/05/2025



Légende

- Contexte :**
- Surfaces en eau
 - Construction en cours de réalisation
- Zones et secteurs du plan :**
- ZC : Secteur ouvert à la construction
 - ZCa : Secteur réservé aux activités
 - ZnC : Secteur non ouvert à la construction, sauf exceptions prévues par la loi

